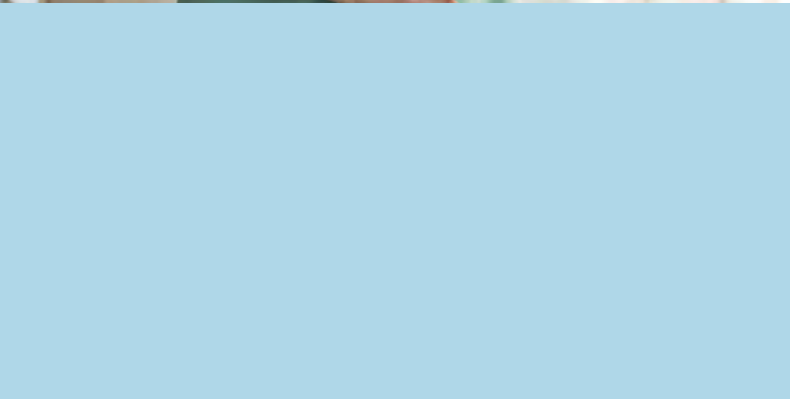
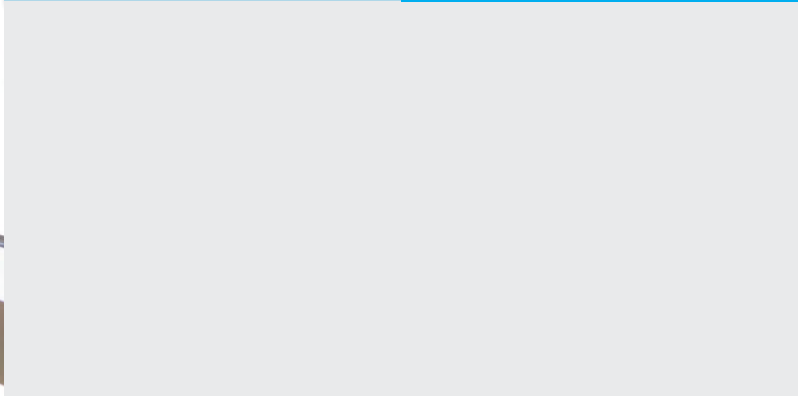
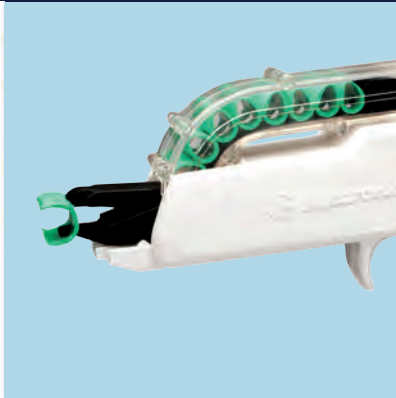




НЕЙРОХИРУРГИЧЕСКИЕ РАСХОДНЫЕ МАТЕРИАЛЫ



СОДЕРЖАНИЕ



INVISx
СИСТЕМА ФИКСАЦИИ
КОСТНОГО ЛОСКУТА

2



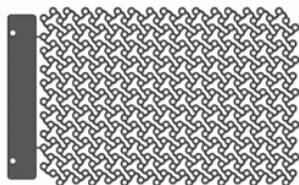
CLIP GUN
ПИСТОЛЕТ
ДЛЯ УСТАНОВКИ
ГЕМОСТАТИЧЕСКИХ
КЛИПС

4



DUREPAIR
МАТРИЦА
ДЛЯ ВОССТАНОВЛЕНИЯ
ТВЕРДОЙ МОЗГОВОЙ
ОБОЛОЧКИ

6



TiMesh
СИСТЕМА
РЕКОНСТРУКЦИИ
И ЗАКРЫТИЯ ДЕФЕКТОВ
КОСТЕЙ ЧЕРЕПА

11

INVISx СИСТЕМА ФИКСАЦИИ КОСТНОГО ЛОСКУТА

Система краниальной фиксации INVISx предназначена для обеспечения постоянной структурной устойчивости костного лоскута черепа после трепанации. Эта уникальная система фиксации не содержит винтов, что сокращает время хирургической операции.

ОСОБЕННОСТИ И ПРЕИМУЩЕСТВА:

- ✓ Рентген-прозрачная — позволяет проводить КТ и МРТ, не оставляет артефактов на снимках;
- ✓ Адаптивная — полимерный материал и дизайн пластины повышают способность лоскута принимать нужные очертания;
- ✓ Быстрая фиксация черепного лоскута в четыре легких приема;
- ✓ Легка в использовании — наглядная инструкция облегчает процесс установки.



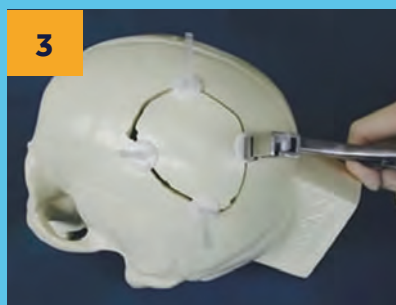
ЧЕТЫРЕ ПРОСТЫХ ШАГА



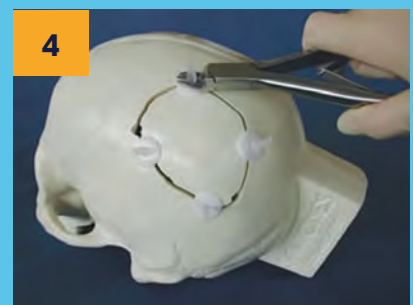
1
Расположите фиксаторы вокруг отверстия



2
Возвратите лоскут на место



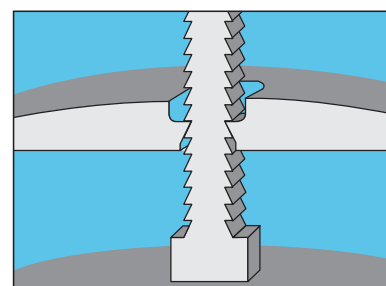
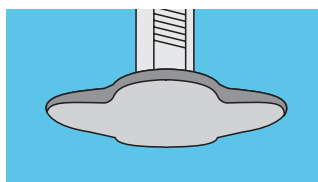
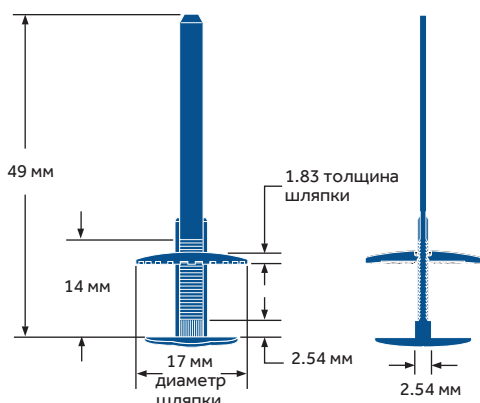
3
Затяните шляпки фиксаторов



4
Срежьте стержни фиксаторов до верхней части шляпки

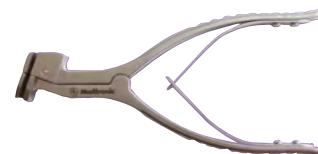
Фиксаторы INVISx

Код продукта	Описание
60100	2 в упаковке
60101	1 в упаковке
60110	коробка (10 упаковок №60100)



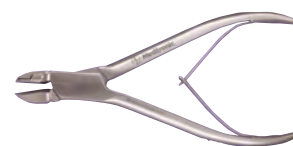
Натяжитель

Код продукта	Описание
60710	



Кусачки

Код продукта	Описание
60720	



Контейнер для набора инструментов INVISx

Код продукта	Описание
60730	



Набор инструментов INVISx

Код продукта	Описание
60700	Включает №60710, 60720, 60730



CLIP GUN

ПИСТОЛЕТ ДЛЯ УСТАНОВКИ ГЕМОСТАТИЧЕСКИХ КЛИПС

CLIP GUN предназначен для гемостаза.
Набор для одноразового использования.

Комплектность:

- Пистолет;
- 3 обоймы с клипсами (по 10 шт.);
- Щипцы для снятия клипс.

ЭФФЕКТИВНОСТЬ

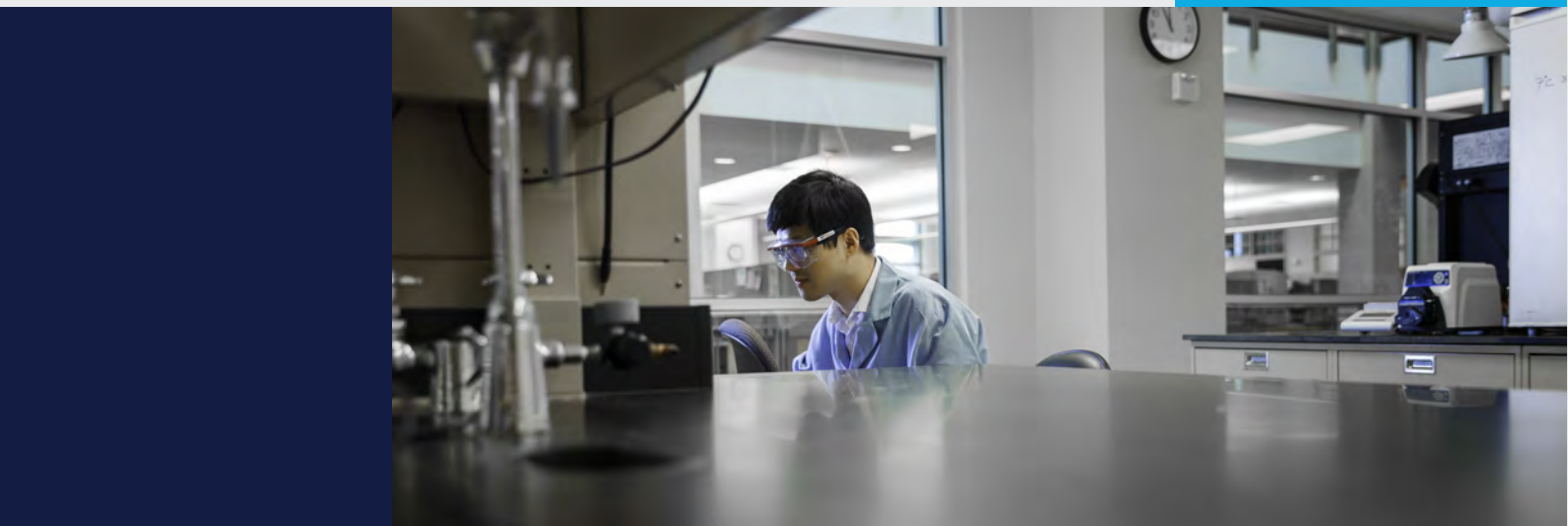
- ✓ Дизайн позволяет обеспечить достаточное давление для проведения эффективного гемостаза;
- ✓ Не имеет частей, подвергающихся повторной стерилизации.

УДОБСТВО

- ✓ Упакован в различных вариантах для обеспечения потребности хирурга;
- ✓ Клипсы могут быть установлены под разным углом;
- ✓ Каждый комплект готов к использованию, содержит пистолет CLIP GUN, 3 клипсы и щипцы для удаления клипс.

ТЕХНОЛОГИЯ УСТАНОВКИ

- ✓ Расстояние между клипсами не должно превышать 1 см;
- ✓ Количество клипс определяется длиной разреза.



Аппликатор для клипс CLIP GUN

Код продукта	Описание
CG8901A	10 шт. в упаковке



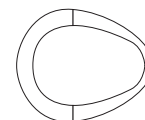
Обойма CLIP GUN

Код продукта	Описание
CM8902	5 шт. в упаковке



Клипсы Raney

Код продукта	Описание
CL8903	20 упаковок по 10 шт. в каждой



Комплект для установки гемостатических клипс CLIP GUN

Код продукта	Описание
CG8900	1 комплект в упаковке
CG8901	10 комплектов в упаковке



Комплект включает:

- 1 пистолет;
- 3 обоймы по 10 клипс;
- 1 щипцы.



DUREPAIR МАТРИЦА ДЛЯ ВОССТАНОВЛЕНИЯ ТВЕРДОЙ МОЗГОВОЙ ОБОЛОЧКИ



ДЛЯ ЧЕГО НУЖНА МАТРИЦА ДЛЯ ВОССТАНОВЛЕНИЯ ТВЕРДОЙ МОЗГОВОЙ ОБОЛОЧКИ DUREPAIR?

- Утечка церебро-спинальной жидкости (ЦСЖ) во время хирургических вмешательств часто приводит к дополнительному времени нахождения в операционной.
- Ликворея требует повторного хирургического вмешательства, увеличивая время и расходы на уход за пациентом.

Durepair — это биологический заменитель твердой мозговой оболочки. Для производства заменителя используется патентованная технология создания прочной и гибкой коллагеновой матрицы, которую можно применять в качестве заплаты как ТМО простым наложением, так и с подшиванием.

ВОССТАНОВЛЕНИЕ ТВЕРДОЙ МОЗГОВОЙ ОБОЛОЧКИ МОЖЕТ ПОТРЕБОВАТЬСЯ ВО ВРЕМЯ СЛЕДУЮЩИХ НЕЙРОХИРУРГИЧЕСКИХ И СПИНАЛЬНЫХ ОПЕРАЦИЙ:

- Реконструкция черепа;
- Нейроваскулярные операции;
- Удаление опухоли — все краниотомии;
- Декомпрессия задней черепной ямки;
- Операции основания черепа;
- Клипирование аневризмы;
- Спинальные операции.



ПРЕИМУЩЕСТВА

УНИВЕРСАЛЬНОСТЬ

- ✓ Может использоваться как накладка или подшиваемый лоскут;
- ✓ Для работы как на головном, так и на спинном мозге;
- ✓ Имеет адгезивную коллагеновую оболочку.

ПРОЧНОСТЬ

- ✓ Структура коллагеновой матрицы обеспечивает высокую механическую прочность;
- ✓ Коллагеновая матрица герметизирует участки вокруг отверстий шовной нити, предотвращая ликворею;
- ✓ Размер пор в материале оптимален для прорастания собственных тканей пациента;
- ✓ Единственная коллагеновая оболочка, которую можно использовать на основании черепа и задней черепной ямки;
- ✓ Позволяет сильнее подтягивать, делать плотные стежки, которые не дают тканям смещаться;
- ✓ В случаях ликвореи (повышенное ВЧД) эффективно сдерживает.

УДОБСТВО

- ✓ Не требует замораживания при хранении;
- ✓ Удобна для манипуляций и повторного позиционирования во влажном состоянии;
- ✓ Легко подготовить — гидратируется за 30–60 секунд;
- ✓ Имеет широкий размерный ряд.



КАК ЭТО РАБОТАЕТ

ОПИСАНИЕ

Матрица для восстановления твердой мозговой оболочки **Durepair** состоит из коллагена* как I, так и III типов.

Имплантат **Durepair** уникален тем, что для его производства используется зародышевая ткань крупного рогатого скота, которая проходит через специальный патентованный процесс для удаления клеточных компонентов. При этом чистый коллаген остается неповрежденным.

Переплетение прочных коллагеновых жгутов образует высокопористую матрицу с порами размером 10–100 мкм.

В свою очередь матрица является каркасом для прорастания фибробластов и кровеносных сосудов.

* Коллаген — прочный по структуре белок соединительной ткани.

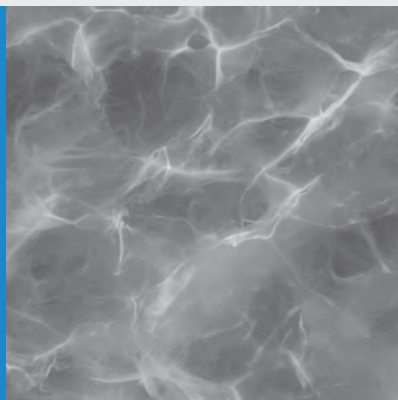
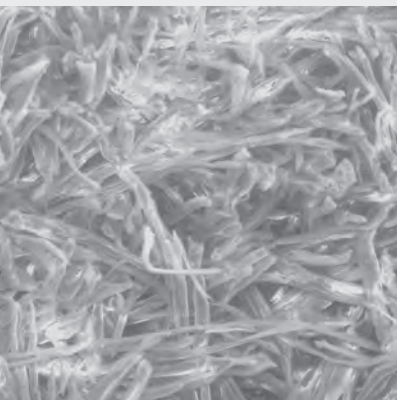
СРАВНЕНИЕ МИКРОСТРУКТУРЫ

Durepair

Состоит из прочных коллагеновых жгутов, образующих пористую матрицу, через которую могут проникать основные клетки и питающие их кровеносные сосуды.

Duragen

Отличается крупными порами, но волокнистая микроструктура матрицы обладает слабыми прочностными характеристиками.



Эти растрово-электронные микрофотографии показывают, что **Durepair** обеспечивает как плотную микроструктуру, так и большие поры.

КАК ЭТО РАБОТАЕТ

ЧТО ЭТО

Натуральный
коллаген I и III типов

ИСТОЧНИК

Животный материал
соответствует стандарту
USDA

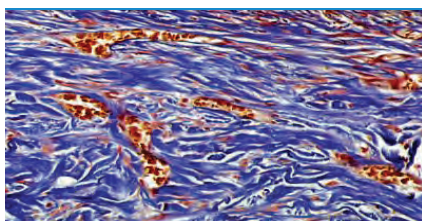
DUREPAIR

ЗАЩИТА

Прионы (здоровые
эмбрионы) не проходят
через плаценту

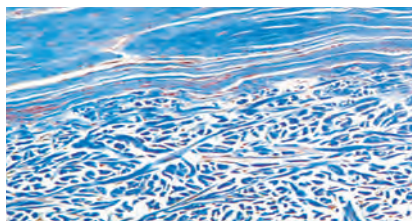
БЕЗОПАСНОСТЬ

Контроль при производстве

ИЗМЕНЕНИЕ СТРУКТУРЫ DUREPAIR ПОСЛЕ ОПЕРАЦИИ
НА ТВЕРДОЙ МОЗГОВОЙ ОБОЛОЧКЕ ЖИВОТНОГО*

1 МЕСЯЦ

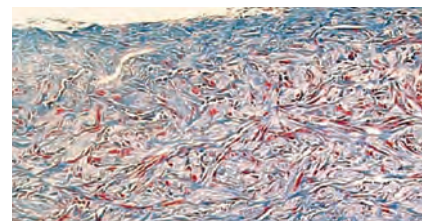
Видно, что коллагеновые волокна Durepair (окрашены синим) инфильтрованы кровеносными сосудами, наполненными эритроцитами (окрашены красным). Отдельные клетки между коллагеновыми волокнами являются фибробластами, отвечающими за построение новой твердой оболочки.



3 МЕСЯЦА

Синий верхний слой — это новый коллаген, создаваемый поверх импланта. Имплант Durepair наполняется кровеносными сосудами и фибробластами.

Примечание: нет никаких воспалительных клеток.



6 МЕСЯЦЕВ

Имплант Durepair меняет структуру. Новый основной верхний коллагеновый слой, видный на сроке в три месяца, теперь явным образом перемешивается с лежащими ниже коллагеновыми волокнами Durepair. Аналогично, коллагеновые волокна, явно видимые на сроке в один и три месяца, теперь менее различимы. Клетки, заполняющие имплант Durepair, выделяют новый коллаген, проникая вниз и заменяя матрицу Durepair.

* Данные предоставляются по запросу.

Матрицы для восстановления твердой мозговой оболочки Durepair

Код продукта	Описание
61111	Матрица для восстановления твердой мозговой оболочки 2.5x2.5 см
61106	Матрица для восстановления твердой мозговой оболочки 2.5x7.5 см
61100	Матрица для восстановления твердой мозговой оболочки 5.0x5.0 см
61105	Матрица для восстановления твердой мозговой оболочки 7.5x7.5 см
61110	Матрица для восстановления твердой мозговой оболочки 10.0x12.5 см



1" x 1" (2,5 x 2,5 см)			
	2" x 2" (5,0 x 5,0 см)		
1" x 3" (2,5 x 7,5 см)		3" x 3" (7,5 x 7,5 см)	
			4" x 5" (10,0 x 12,5 см)



TiMesh

СИСТЕМА РЕКОНСТРУКЦИИ И ЗАКРЫТИЯ ДЕФЕКТОВ КОСТЕЙ ЧЕРЕПА

Использование металлических систем для краниопластики находит все большее распространение среди нейрохирургов. На сегодняшний день применение инструментов из 100% титана является наиболее предпочтительным.

ОСНОВНЫЕ ПРЕИМУЩЕСТВА:

- ✓ Низкий уровень помех при проведении КТ и МРТ;
- ✓ Устойчивость к коррозии;
- ✓ Пластичность;
- ✓ Высокая биосовместимость.

СИСТЕМА TIMESH (TITANIUM ТИТАН + MESH пластина)

представляет собой постоянный имплант из 100% титановых пластин или сетки для фиксации костных фрагментов.

Решение Medtronic представлено системой для перелома костей черепа: 1.5/1.6 мм.

Широкий ассортимент самонарезающихся и самосверлящихся винтов с разными видами «головок»:

- Крестообразные;
- Шлиц-квадрат;
- Модифицированные крестообразные.

КОМПЛЕКТНОСТЬ НАБОРА TiMesh

- Винты;
- Пластины;
- Перемычки (Сетка гибкая);
- Инструменты;
- Контейнер для хранения и стерилизации системы.



Системы 1.5/ 1.6 мм

Винты титановые

- винты 1.6 мм совместимы со всеми пластинами 1.5 мм

Крестообразный самосверлящийся

Код продукта	Диаметр, мм	Длина, мм	Количество в уп.
015030	1.5	3	6
015040	1.5	4	6
015050	1.5	5	6



Крестообразный самосверлящийся

Код продукта	Диаметр, мм	Длина, мм	Количество в уп.
018030	1.8	3	6
018050	1.8	5	6



Шлиц-квадрат самосверлящийся

Код продукта	Диаметр, мм	Длина, мм	Количество в уп.
515-203	1.5	3	6
515-204	1.5	4	6



Шлиц-квадрат ремонтный

Код продукта	Диаметр, мм	Длина, мм	Количество в уп.
518-203	1.8	3	6
518-205	1.8	5	6



Модифицированный крестообразный самосверлящийся

Код продукта	Диаметр, мм	Длина, мм	Количество в уп.
9001635	1.6	3.5	6
9001635	1.6	3.5	1
9001640	1.6	4.0	6
9001640	1.6	4.0	1

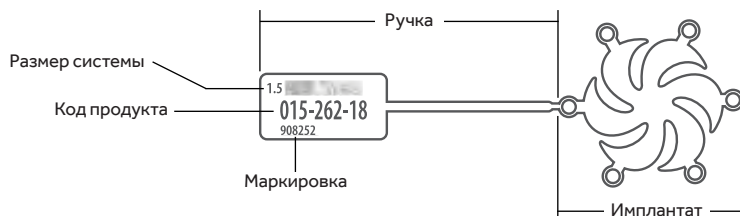


Модифицированный крестообразный ремонтный

Код продукта	Диаметр, мм	Длина, мм	Количество в уп.
8001830	1.8	3	6
8001830	1.8	3	1
8001850	1.8	5	6
8001850	1.8	5	1



Пластины титановые



Пластина прямая, стандартная

Код продукта	Количество отверстий	Длина перемычки, мм
015-040	2	4
015-042	2	8
015-044	2	12
015-246	4	2.5
015-247	4	5
015-016	20	3.3
015-017	20	4
015-018	20	5



Пластина прямая, жесткая

Код продукта	Количество отверстий	Длина перемычки, мм
015-040-C	2	4
015-042-C	2	8
015-044-C	2	12
015-016-C	20	3.3
015-017-C	20	4
015-018-C	20	5



Пластина изогнутая, стандартная

Код продукта	Количество отверстий	Описание
015-090	12	Изогнутая пластина



Пластина квадратная и прямоугольная, стандартная

Код продукта	Количество отверстий	Описание
015-257	4	Стандартная пластина
015-258	4	Пластина малая прямоугольная



Пластина квадратная, жесткая

Код продукта	Количество отверстий	Описание
015-257-C	4	Пластина малая квадратная



Пластина Н-образная, стандартная

Код продукта	Кол-во отверстий	Расположение отверстий
015-160	7	3Н x 1Н x 3Н



Пластина Т-образная, стандартная

Код продукта	Кол-во отверстий	Расположение отверстий	Длина перемычки, мм
015-130	11	3Н x 3Н	2.5



Пластина Y-образная, стандартная

Код продукта	Кол-во отверстий	Расположение отверстий	Длина перемычки, мм
015-230	6	1Н x 1Н x 4Н	2.5
015-233	6	3Н x 3Н	2.5



Пластина двойная Y-образная, стандартная

Код продукта	Кол-во отверстий	Расположение отверстий	Длина перемычки, мм
015-236	6	3Н x 3Н	2.5
015-237	6	3Н x 3Н	5



Пластина X-образная, стандартная

Код продукта	Количество отверстий
015-255	4



Пластина на фрезевое отверстие

Код продукта	Диаметр, мм	Описание
015-262-11	11	Пропеллеровидная пластина
015-262-14	14	Пропеллеровидная пластина
015-262-18	18	Пропеллеровидная пластина



Пластина на фрезевое отверстие, стандартная

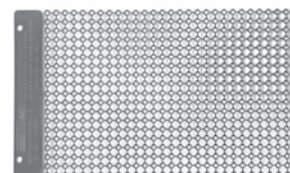
Код продукта	Диаметр, мм	Описание
015-260-11	11	Отверстие
015-260-14	14	Отверстие
015-260-18	18	Отверстие



Пластины титановые

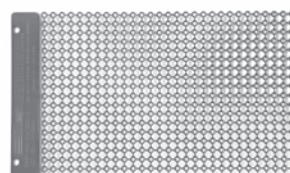
Титановая сетка, стандартная

Код продукта	Длина перемычки, мм	Описание
010-2001-4	4	Сетка, 110x75 мм x 0.6 мм
010-2001-5	5	Сетка, 110x75 мм x 0.6 мм



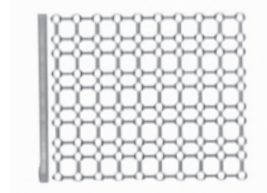
Титановая сетка, ригидная

Код продукта	Длина перемычки, мм	Описание
015-2001-4-C	4	Сетка, 110x75 мм x 0.6 мм
015-2001-5-C	5	Сетка, 110x75 мм x 0.6 мм



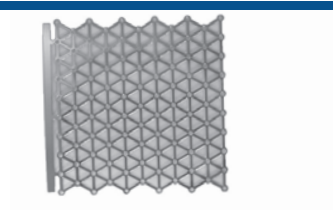
Титановая сетка квадратно-прямоугольная, стандартная

Код продукта	Описание
010-2010	Прямоугольная пластина, 45x55 мм x 0.6 мм



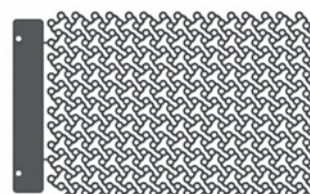
Титановая сетка Isogrid, стандартная

Код продукта	Описание
010-2010	Isogrid, 75x75 мм x 0.6 мм



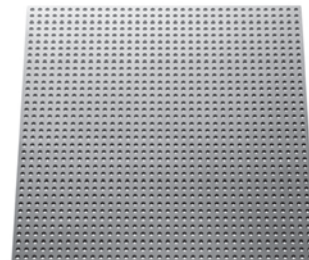
Моделируемая сетка (FlexMesh)
(специальная геометрия позволяет лучше сделать контуринг)

Код продукта	Описание
8001511-3	50 мм x 56 мм, толщина 0.3 мм, стандартная
8001511-6	50 мм x 56 мм, толщина 0.6 мм, стандартная
8001521-3	113 мм x 77 мм, толщина 0.3 мм, стандартная
8001521-6	113 мм x 77 мм, толщина 0.6 мм, стандартная
8001523-6	113 мм x 77 мм, толщина 0.6 мм, ригидная
8001531-6	148 мм x 148 мм, толщина 0.6 мм, стандартная
8001533-6	148 мм x 148 мм, толщина 0.6 мм, ригидная



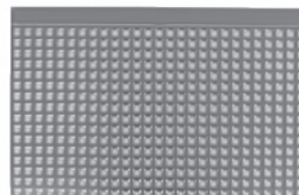
Сетка жесткая с перемычками, максимальной жесткости

Код продукта	Описание
8001511-3	50 мм x 56 мм, толщина 0.3 мм, стандартная
8001511-6	50 мм x 56 мм, толщина 0.6 мм, стандартная
8001521-3	113 мм x 77 мм, толщина 0.3 мм, стандартная
8001521-6	113 мм x 77 мм, толщина 0.6 мм, стандартная
8001523-6	113 мм x 77 мм, толщина 0.6 мм, ригидная



Панель стандартная

Код продукта	Описание
235	Сетка, 128x79x0.6 мм, незакругленные отверстия
240	Сетка, 121x72 мм, закругленные отверстия



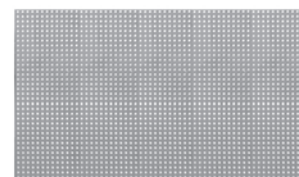
Полоски металла, стандартные

Код продукта	Длина, мм	Описание
241-02	121	Полоска, закругленные отверстия, ширина — 2 отв.



Титановая сетка

Код продукта	Описание
000-2090	Сетка, 128x79x0.6 мм, незакругленные отверстия



Инструменты

Сверло Legend

Код продукта	Описание	Диаметр, мм	Длина, мм
8TD154	1.5 мм, глубина 4 мм	1.5	4.0
8TD156	1.5 мм, глубина 6 мм	1.5	6.0
8TD158	1.5 мм, глубина 8 мм	1.5	8.0
8TD174	1.7 мм, глубина 4 мм	1.7	4.0
8TD176	1.7 мм, глубина 6 мм	1.7	6.0
8TD178	1.7 мм, глубина 8 мм	1.7	8.0
8TD204	2 мм, глубина 4 мм	2.0	4.0
8TD206	2 мм, глубина 6 мм	2.0	6.0
8TD208	2 мм, глубина 8 мм	2.0	8.0



Ножницы для резки пластин

Код продукта	Описание
433	Угловые ножницы
433-01	Продолговатые ножницы



Отвертка для винтов

Код продукта	Описание	Рисунок
8001201	Рукоятка универсальной отвертки	А
8001205	Сменный стержень отвертки, крестообразный, 1.6 мм	В
8001215	Сменный стержень отвертки, крестообразный, 1.5 мм	В
8001222	Сменный стержень отвертки, крестообразный, 2.2 мм	В
8001225	Сменный стержень отвертки, шлиц-квадрат, 1.5 мм	Не показан



8001201



8001205, 8001215, 8001222

Системы хранения

Контейнер для хранения и стерилизации системы TiMesh 1.5мм

Код продукта

8001501

Комплектность

Код продукта

Описание

8009000

Основание

8009002

Внутренний контейнер для малых пластин разнообразных форм

8009008

Передняя крышка

8001503

Верхняя крышка

8001505

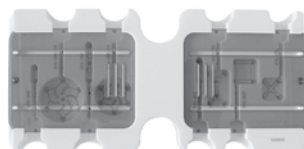
Внутренний контейнер для винтов 1.5мм



8001602



8009000



8009002



8009008

Контейнер для хранения и стерилизации системы TiMesh 1.6мм

Код продукта

8001602

Комплектность

Код продукта

Описание

8009000

Основание

8009002

Внутренний контейнер для малых пластин разнообразных форм

8009008

Передняя крышка

8001603

Верхняя крышка

8001605

Внутренний контейнер для винтов 1.6мм



8001603



8001605

Medtronic
Further, Together

ООО «Медтроник»
Россия, 123317, Москва,
Пресненская набережная, д. 10, стр. С
Тел.: +7 495 580-7377
Факс: +7 495 580-7378
Официальный сайт: Medtronic.ru

Регистрационные Удостоверения РЭН 2017/5924 от 05.07.2017 г., РЭН 2015/3195 от 20.10.2015 г.
Для медицинских специалистов. Товар сертифицирован.
© Medtronic, Inc.
Все данные и технические характеристики служат исключительно для ознакомительных целей.
Обращаем внимание на то, что некоторые, не основополагающие технические данные, могут отличаться от
указанных в настоящем рекламном материале.